

Você tem perguntas sobre o desenvolvimento do seu filho...

Você já ouviu falar que cada criança se desenvolve no seu próprio ritmo. Algumas crianças sentam, engatinham ou aprendem a andar ou falar mais cedo do que outras. Você pode estar preocupado com as aparentes dificuldades do seu bebê em relação a uma ou mais habilidades de desenvolvimento.

Converse com o médico do seu filho. Se você ou o pediatra estiverem preocupados com o atraso no desenvolvimento da criança em uma ou mais áreas, é bom saber que existe uma equipe de especialistas em Intervenção Precoce altamente qualificados prontos para ajudar. Você e seu pediatra podem contar com a Intervenção

Precoce¹ para acompanhar através de e/ou avaliações do seu filho e responder às suas perguntas — não importa o quão complicadas ou simples elas sejam.

A Thom Child & Family Services lhe oferece uma lista de verificação do desenvolvimento no verso desta página. Essa lista ajudará a avaliar as tentativas do seu filho de dominar suas primeiras habilidades, e pode ser útil enquanto você observa a criança ao longo de vários dias. Se você acha que seu filho está apresentando atrasos no desenvolvimento, ligue para nós! A Thom Child & Family Services pode ajudar.²



A Thom Child & Family Services oferece um Programa de Intervenção Precoce perto de você...

Thom Anne Sullivan Center

126 Phoenix Avenue, Lowell, MA 01852
Telefone: (978) 453-8331 Fax: (978) 453-9254
Regiões: Lowell, Billerica, Chelmsford, Dracut, Dunstable, Tewksbury, Tyngsboro e Westford

Thom Boston Metro Center

555 Amory Street, Jamaica Plain, MA 02130
Telefone: (617) 383-6522 Fax: (617) 383-6520
Regiões: Boston e Brookline, incluindo as áreas de Roslindale, Hyde Park, Mattapan, Dorchester, West Roxbury e Jamaica Plain

Thom Charles River Early Intervention

465 Waverley Oaks Road, Suite 101
Waltham, MA 02452
Telefone: (781) 894-6564 Fax: (781) 893-5938
Regiões: Waltham, Watertown e Belmont

Thom Marlboro Area Early Intervention

340 Maple Street, Suite 410, Marlboro, MA 01752
Telefone: (508) 624-0304 Fax: (508) 624-0391
Regiões: Marlboro, Westboro, Southboro, Northboro e Hudson

Thom Mystic Valley Early Intervention

10P Gill Street, Woburn, MA 01801
Telefone: (781) 932-2888 Fax: (781) 932-9809
Regiões: Arlington, Burlington, Lexington, Wilmington, Winchester e Woburn

Thom Neponset Valley Early Intervention

101 Vanderbilt Avenue, Norwood, MA 02062
Telefone: (781) 551-0405 Fax: (781) 551-9901
Regiões: Canton, Dedham, Medfield, Millis, Norfolk, Norwood, Plainville, Sharon, Walpole, Westwood e Wrentham

Thom Pentucket Early Intervention

320 Main Street, P.O. Box 956, West Newbury, MA 01985
Telefone: (978) 363-5553 Fax: (978) 363-2435
Regiões: Haverhill, Amesbury, Boxford, Rowley, Georgetown, Groveland, Merrimac, Newbury, Newburyport, Salisbury e West Newbury

Thom Springfield Infant Toddler Services

1506A Allen Street, Springfield, MA 01118
Telefone: (413) 783-5500 Fax: (413) 782-7612
Regiões: Springfield, East Longmeadow, Longmeadow, Wilbraham e Hampden

Thom Westfield Infant Toddler Services

209 Root Road, Westfield, MA 01085
Telefone: (413) 568-3942 Fax: (413) 568-5983
Regiões: Westfield, West Springfield, Agawam, Southwick, Granville, Blandford, Huntington, Chester, Middlefield, Russell, Montgomery, Tolland e Woronoco

Thom Worcester Area Early Intervention

239 Mill Street, Suite B, Worcester, MA 01602
Phone: (508) 752-8466 Fax: (774) 243-6611
Regiões: Auburn, Boylston, Holden, Leicester, Paxton, Shrewsbury, West Boylston e Worcester

Por que esperar para saber?

A Intervenção Precoce de Thom Child & Family Services vai:

- Explicar seus direitos, escolhas e responsabilidades em relação aos serviços de Intervenção Precoce para o seu filho.
- Realizar uma avaliação inicial para determinar se a criança está qualificada para receber os serviços de Intervenção Precoce.
- Conversar com você sobre as escolhas e opções do serviço disponíveis para a sua família através da Intervenção Precoce.

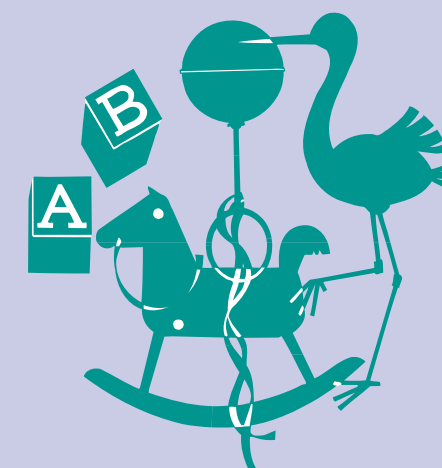


A Thom Child & Family Services trabalha ao lado de pediatras, profissionais de intervenção precoce e outros membros da sua comunidade para atender às necessidades de crianças e famílias desde 1921.

1. Os provedores de serviços de Intervenção Precoce incluem uma variedade de especialistas pediátricos. A Intervenção Precoce se destina a crianças de até três anos de idade residentes em Massachusetts e a suas famílias.
2. A Intervenção Precoce é um serviço exigido pelo Estado e pela Federação e financiado pelo Departamento de Saúde Pública de MA, a Medicaid, o Seguro de Saúde de MA, Organizações de Manutenção da Saúde (HMOs) e contribuições e taxas particulares. As seleções e avaliações de qualificação para a Intervenção Precoce não incorrem em custos diretos para as famílias.

Intervenção Precoce

Lista de verificação do desenvolvimento infantil



Preparada para você por



www.thomchild.org

Intervenção Precoce

Lista de verificação do desenvolvimento infantil para crianças de 0 a 3 anos

1–2 meses

- Capaz de chupar e/ou engolir facilmente
- Apresenta ganho de altura e peso
- Vira a cabeça de um lado para o outro quando deitado de bruços
- Se assusta facilmente com ruídos altos
- Quando sua bochecha é tocada, vira a cabeça na direção do toque

3–4 meses

- Vira a cabeça em direção a luzes e cores
- Apresenta ganho de altura e peso
- Segura o chocalho e sorri
- Emite sons além de chorar
- Vira de barriga para cima quando deitado de bruços

4–6 meses

- Vira de barriga para cima quando deitado de bruços e vice-versa
- Brinca deitado de bruços
- Apresenta ganho de altura e peso
- Sorri em resposta a outras pessoas
- Mantém o equilíbrio por alguns segundos ao sentar
- Passa brinquedos de uma mão para a outra
- Alcança e segura objetos

6–9 meses

- Balbucia e ri
- Vira a cabeça para localizar a origem de sons
- Apresenta ganho de altura e peso
- Senta independentemente
- Brinca de esconder e bater palmas
- Engatinha ou se arrasta de barriga para baixo movimentando os braços e as pernas

9–12 meses

- Engatinha ou se arrasta usando as mãos e os joelhos
- Apresenta ganho de altura e peso
- Segura em algo para se levantar
- Recolhe objetos pequenos
- Anda com as duas mãos segurando-se
- Acena para dar tchau
- Imita sons simples
- Brinca com os pais e irmãos
- É capaz de sentar sozinho

12–15 meses

- Fala uma palavra além de “mamãe” ou “papai”
- Anda sem ajuda
- Bebe com copo sem ajuda
- Gosta de recolher objetos pequenos e colocá-los em um recipiente
- Se reveza em brincar de bola

15–18 meses

- Faz exigências grunhindo e apontando
- Demonstra emoções — feliz ou triste
- Imita ou repete frases de duas palavras como “papai dormiu” ou “mamãe chegou”
- Anda sem apoio
- Gosta de empurrar, puxar e soltar objetos
- Se alimenta com colher, mesmo derramando
- Observa livros ilustrados/vira páginas

18–24 meses

- Forma frases de duas e três palavras como “papai quer brincar”
- Tem um vocabulário de aproximadamente 20 palavras/símbolos
- Diz “não” com frequência
- Carrega objetos enquanto anda
- Demonstra afeto, oferece beijos e abraços
- Mastiga pedaços pequenos de comida
- Brinca ativamente com seus brinquedos
- Compreende instruções simples como “me dá a bola”
- Aponta para partes do corpo como nariz, boca e cabelos
- Chuta uma bola grande
- Pede comida quando tem fome

25–30 meses

- Corre sem dificuldades
- Se alimenta sozinho
- Diz seu primeiro nome quando perguntado
- Gosta de rabiscar com lápis ou giz de cera
- Gosta de brincar com outras crianças
- Joga a bola para a frente
- Gosta de ouvir histórias
- Gira maçanetas ou abre tampas
- Utiliza diversas expressões e frases curtas, com novas palavras em seu vocabulário a cada semana

30–36 meses

- Se expressa com frases de três palavras
- Diz seu primeiro nome quando perguntado
- Lava e enxuga as mãos
- Copia um círculo
- Pula no mesmo lugar
- Repete rimas comuns



Ligue hoje mesmo para um programa Thom perto de você!