

¿Tiene preguntas acerca del desarrollo de su bebé?

Seguramente usted ha escuchado que cada niño se desarrolla a su propio paso. Algunos niños se sientan, gatean, caminan y hablan más temprano que otros.

Si usted está preocupado porque ha notado que su bebé tiene dificultad para desarrollar habilidades en una o más áreas del crecimiento, consulte a su médico. Si usted o el pediatra creen que su hijo/a puede estar atrasado en alguna de las áreas del desarrollo, usted debe saber que cuenta con un equipo de especialistas en Intervención Temprana altamente calificado que puede ayudarle. El equipo de Intervención Temprana¹ hará una evaluación de su hijo/a y contestará sus preguntas sin importar que tan simples o complicadas sean.

THOM CHILD & FAMILY SERVICES ha preparado para usted una lista con algunas de las habilidades en diferentes áreas del desarrollo que su hijo/a debe tener de acuerdo a la edad. Usted encontrará la lista al respaldo de esta hoja.

La lista le ayudara a evaluar fácilmente los intentos que su hijo/a realizan para dominar sus habilidades. Le será útil chequear esta lista a medida que usted observa a su hijo/a durante el transcurso de los siguientes días.

Si usted cree que su hijo/a está atrasado en alguna de las áreas de crecimiento, ¡llámenos! El programa de Intervención Temprana de THOM CHILD AND FAMILY SERVICES puede ayudarle.²



Thom Child & Family Services tiene un Programa de Intervención Temprana cerca de usted.

Thom Anne Sullivan Center

126 Phoenix Avenue, Lowell, MA 01852
Teléfono: (978) 453-8331 Fax: (978) 453-9254
Sirve a: Lowell, Billerica, Chelmsford, Dracut, Dunstable, Tewksbury, Tyngsboro y Westford

Thom Boston Metro Center

555 Amory Street, Jamaica Plain, MA 02130
Teléfono: (617) 383-6522 Fax: (617) 383-6520
Sirve a: Boston y Brookline incluyendo los vecindarios de Roslindale, Hyde Park, Mattapan, Dorchester, West Roxbury y Jamaica Plain

Thom Charles River Early Intervention

465 Waverley Oaks Road, Suite 101
Waltham, MA 02452
Teléfono: (781) 894-6564 Fax: (781) 893-5938
Sirve a: Waltham, Watertown y Belmont

Thom Marlboro Area Early Intervention

340 Maple Street, Suite 410, Marlboro, MA 01752
Teléfono: (508) 624-0304 Fax: (508) 624-0391
Sirve a: Marlboro, Westboro, Southboro, Northboro y Hudson

Thom Mystic Valley Early Intervention

10P Gill Street, Woburn, MA 01801
Teléfono: (781) 932-2888 Fax: (781) 932-9809
Sirve a: Arlington, Burlington, Lexington, Wilmington, Winchester y Woburn

Thom Neponset Valley Early Intervention

101 Vanderbilt Avenue, Norwood, MA 02062
Teléfono: (781) 551-0405 Fax: (781) 551-9901
Sirve a: Canton, Dedham, Medfield, Millis, Norfolk, Norwood, Plainville, Sharon, Walpole, Westwood y Wrentham

Thom Pentucket Early Intervention

320 Main St., P.O. Box 956, West Newbury, MA 01985
Teléfono: (978) 363-5553 Fax: (978) 363-2435
Sirve a: Haverhill, Amesbury, Boxford, Rowley, Georgetown, Groveland, Merrimac, Newbury, Newburyport, Salisbury y West Newbury

Thom Springfield Infant Toddler Services

1506A Allen Street, Springfield, MA 01118
Teléfono: (413) 783-5500 Fax: (413) 782-7612
Sirve a: Springfield, East Longmeadow, Longmeadow, Wilbraham y Hampden

Thom Westfield Infant Toddler Services

209 Root Road, Westfield, MA 01085
Teléfono: (413) 568-3942 Fax: (413) 568-5983
Sirve a: Westfield, West Springfield, Agawam, Southwick, Granville, Blandford, Huntington, Chester, Middlefield, Russell, Montgomery, Tolland y Woronoco

Thom Worcester Area Early Intervention

239 Mill Street, Suite B, Worcester, MA 01602
Teléfono: (508) 752-8466 Fax: (774) 243-6611
Sirve a: Auburn, Boylston, Holden, Leicester, Paxton, Shrewsbury, West Boylston y Worcester

No espere más – Thom Child & Family Services puede ayudarle

Thom Child & Family Services podrá:

- Explicar sus derechos, opciones y responsabilidades acerca de los servicios de Intervención Temprana para su hijo/a.
- Hacer una evaluación inicial para determinar si su hijo/a es elegible para recibir servicios de Intervención Temprana.
- Hablar con usted acerca de las opciones y alternativas de servicios disponibles para su familia a través de Intervención Temprana.



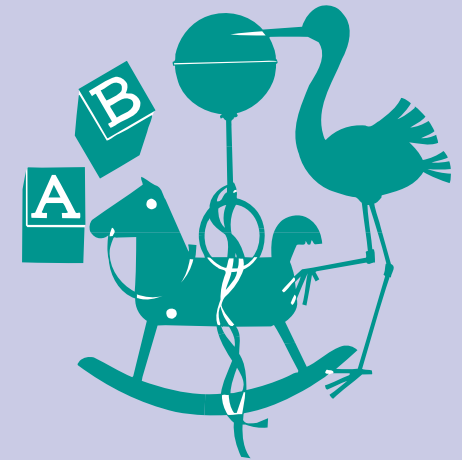
Establecido en 1921

Thom Child & Family Services ha trabajado con pediatras, profesionales especializados en el campo de la infancia e intervención temprana y otros en su comunidad desde 1921 satisfaciendo las necesidades de niños y familias.

1. Los proveedores de servicios de Intervención Temprana son especialistas en pediatría de diferentes disciplinas. El programa de Intervención Temprana sirve recién nacidos hasta los tres años y sus familias que viven en Massachusetts.
2. La Intervención Temprana es un servicio obligatorio tanto a nivel estatal como federal que está sustentado por el Departamento de Salud Pública de Massachusetts, Seguro de Salud de Massachusetts, Organizaciones de Mantenimiento de Salud y contribuciones y comisiones privadas. No hay costos directos para familias por pre-cualificaciones, evaluaciones de elegibilidad y asesorías de Intervención Temprana.

Intervención Temprana

Lista de Habilidades del Desarrollo para Niños



Preparado para usted por



www.thomchild.org

Intervención Temprana

Lista de Habilidades del Desarrollo para Niños de 0 a 3 Años

1–2 meses

- Puede chupar y/o tragar con facilidad
- Muestra aumento en peso y altura
- Voltea la cabeza de lado a lado cuando está acostado boca abajo
- Se sobresalta con facilidad como reacción a un ruido fuerte
- Voltea la cabeza en la dirección que se le toca la mejilla

3–4 meses

- Voltea la cabeza hacia el brillo de la luz y colores
- Muestra aumento en peso y altura
- Sujeta una maraca y se sonríe
- Hace otros sonidos además de llorar
- Se voltea de la posición boca abajo (estómago) a la posición boca arriba (espalda).

4–6 meses

- Se voltea desde la posición boca abajo (estómago) a la posición boca arriba (espalda) y viceversa.
- Juega mientras está boca abajo
- Muestra aumento en peso y altura
- Se sonríe en reacción a otras personas
- Se balancea por sí solo cuando se sienta por unos segundos
- Pasa juguetes de una mano a la otra.
- Alcanza y agarra objetos

6–9 meses

- Balbucea y se ríe a carcajadas
- Voltea la cabeza para localizar sonidos
- Muestra aumento en peso y altura
- Se sienta independientemente
- Juega al escondite y a dar palmaditas
- Gatea o se arrastra hacia adelante moviendo los brazos y las piernas

9–12 meses

- Gatea o se arrastra de manos y rodillas
- Muestra aumento en peso y altura
- Hala para pararse
- Recoge objetos pequeños
- Camina agarrado de ambas manos
- Dice adiós con la mano
- Imita sonidos simples
- Juega con sus padres y hermanos
- Puede sentarse por sí solo

12–15 meses

- Dice una palabra además de "mamá" o "papá"
- Camina sin ayuda
- Bebe de un vasito sin ayuda
- Disfruta recoger objetos pequeños y soltarlos en un recipiente
- Toma turnos rodando una pelota

15–18 meses

- Comunica sus necesidades con señales y gruñidos
- Hace gestos cuando está contento o triste
- Imita o repite frases de dos palabras tales como "papá come" o "mamá juega"
- Camina sin apoyo
- Le gusta empujar, halar y botar cosas
- Se alimenta con una cuchara pero derrama
- Mira libros con fotos y voltea las páginas

18–24 meses

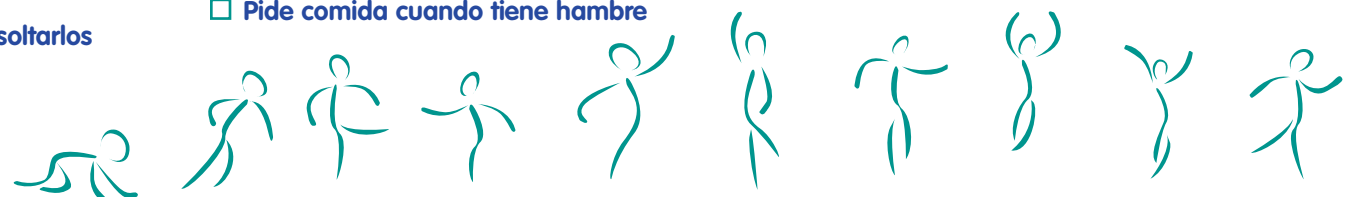
- Usa frases de dos y tres palabras tales como "papá viene casa"
- Tiene un vocabulario de aproximadamente 20 palabras/señales
- Dice "no" con frecuencia
- Carga objetos cuando camina
- Muestra afecto ; ofrece abrazos y besos
- Mastica pedazos pequeños de comida
- Juega activamente con sus juguetes
- Entiende instrucciones simples como: "dame la pelota"
- Señala partes del cuerpo como: nariz, boca y cabello
- Patea una pelota grande
- Pide comida cuando tiene hambre

25–30 meses

- Corre bien
- Puede alimentarse por sí mismo
- Si se le pregunta, puede dar su primer nombre
- Hace garabatos con crayón o lápiz
- Disfruta jugar con otros niños
- Lanza una pelota hacia delante
- Disfruta cuando le leen
- Gira la manija de la puerta o destapa frascos.
- Usa una variedad de frases y oraciones cortas con nuevas palabras añadidas al vocabulario cada semana

30–36 meses

- Se expresa en oraciones de tres palabras
- Dice su primer nombre cuando se le pregunta
- Se lava y se seca las manos
- Copia un círculo
- Salta en un mismo lugar
- Repite rimas comunes



¡Llame hoy mismo a uno de los programas de Intervención Temprana Thom cerca a usted!